

Unsere Ziele sind klar definiert:

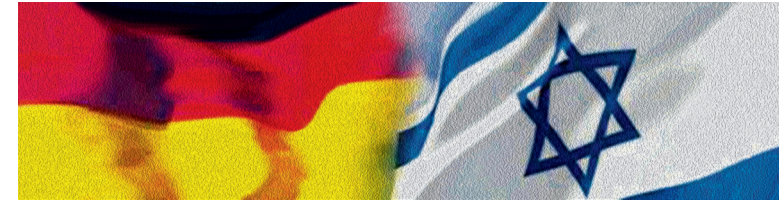
Die Deutsch-Israelische Gesellschaft will die menschlichen, kulturellen und wirtschaftlichen Verbindungen zwischen Deutschen und Israelis festigen und weiterentwickeln. Dabei agieren wir überparteilich und in steter Solidarität mit dem Staat Israel und seiner Bevölkerung. Grundlage der Arbeit der DIG sind unsere Leitsätze. Sie weisen uns bei unseren Bestrebungen den Weg, dem Staat Israel und seinen Bürgern Frieden, ein Leben in anerkannten und sicheren Grenzen sowie in wirtschaftlicher und sozialer Sicherheit zu gewährleisten.

www.digberlin.de

Eingetragener gemeinnütziger Verein unter dem Dach der Deutsch-Israelischen Gesellschaft e.V.
USt-IdNr: 27/663/64180,
Amtsgericht Berlin/Charlottenburg VR 35564 B

Vorsitzender: Jochen Feilcke MdB a.D.
Stellvertretende Vorsitzende:
Lala Süsskind, Steffen Reiche MdB a.D.,
Maya Zehden
Schatzmeister: Peter Hellmich

Empfänger
Deutsch-Israelische Gesellschaft
Berlin und Brandenburg e.V.
Auguststraße 80
10117 Berlin



Ja

ich möchte Mitglied
der
Deutsch-Israelischen
Gesellschaft
Berlin und Brandenburg e.V.
werden

Unsere Geschäftsstelle:

Auguststraße 80
10117 Berlin
Tel.: 030 – 28 39 52 15
Fax 030 – 28 39 51 16
Mail : schalom@digberlin.de



Herr Frau Firma

Name

Vorname

Geburtsdatum

Geburtsort

.....

Name (Partner)

Vorname (Partner)

Geburtsdatum (Partner)

Geburtsort (Partner)

.....

Anschrift

Straße

PLZ/Ort

Tel.Festnetz.....

Tel. mobil

Fax

E-Mail

Ich/Wir erkläre/n meinen/unseren Beitritt in die Deutsch-Israelische Gesellschaft Berlin und Brandenburg e.V. und gleichzeitig in die Dachorganisation Deutsch-Israelische Gesellschaft e.V. (ohne zusätzlichen Beitrag).

Mit der Unterzeichnung erkenne/n ich/wir die Satzung der DIG Berlin und Brandenburg e.V. (www.digberlin.de) und der Dachorganisation DIG e.V. (www.deutsch-israelische-gesellschaft.de) an.

Datenschutzrechtliche Einwilligungserklärung

Mit diesem Aufnahmeantrag stimme ich ausdrücklich der Nutzung meiner persönlichen Daten innerhalb des Vereins DIG Berlin und Brandenburg e.V. und der DIG e.V. zu. Meine vorwiegend persönlichen Daten wie Anschriften, Telefonnummern sowie die Daten über meine Mitgliedsbeiträge dürfen innerhalb des Vereins gespeichert und vorgehalten werden.

.....

Datum

.....

Unterschrift

Mitgliedsbeitrag

Die Deutsch-Israelische Gesellschaft Berlin und Brandenburg e.V. erhebt einen ordentlichen Mitgliedsbeitrag und zusätzlich eine regionale Aufwandsentschädigung für unsere Arbeit vor Ort

1. Mitgliedsbeitrag:

- 72,- € jährlich je Einzelperson
- 108,- € jährlich je Ehepaar
- 36,- € jährlich für Schüler, Auszubildende, Studenten
- 120,- € jährlich für Firmen, Institutionen

Auf Antrag kann der Mitgliedsbeitrag ermäßigt werden.

2. Jährliche regionale Aufwandsentschädigung von 13,- € je Mitglied

Ich erhöhe diese freiwillig auf €. Firmen, Institutionen zahlen weitere 100,- €.

Mitgliedsbeiträge werden von der Hauptversammlung festgesetzt.

Mitglieder unter 35 Jahren können ohne zusätzliche Kosten auch dem Jungen Forum der DIG beitreten.

Meinen Mitgliedsbeitrag und meine regionale Aufwandsentschädigung zahle ich bis zum 1. März jedes Jahres.

Erteilung einer Einzugsermächtigung und eines SEPA-Lastschriftmandates

Ich ermächtige die Deutsch-Israelische Gesellschaft Berlin und Brandenburg e.V. bis auf Widerruf, den Beitrag von meinem Konto mittels Lastschrift einzuziehen. Zugleich weise ich mein Kreditinstitut an, die von der Deutsch-Israelischen Gesellschaft Berlin und Brandenburg e.V. auf meinem Konto gezogenen Lastschriften einzulösen.

.....

Ihr Kreditinstitut (Name)

IBAN :

DE | _ _ | _ _ _ _ | _ _ _ _ | _ _ _ _ | _ _ _ _ | _ _

.....

Datum

.....

Unterschrift

Hinweis: Ich kann innerhalb von acht Wochen, beginnend mit dem Belastungsdatum, die Erstattung des belasteten Betrages verlangen. Es gelten die mit meinem Kreditinstitut vereinbarten Bedingungen.

Wir verwenden unsere Mitgliedbeiträge satzungsgemäß für die Durchführung unserer Ziele entsprechend unseren Leitsätzen und sind von der Körperschaftsteuer befreit.

Für Ihren Mitgliedsbeitrag, aber auch für Spenden unter 200,- € dürfen Sie laut Einkommenssteuer-Durchführungsverordnung Ihren Kontoauszug oder die Online-Buchungsbestätigung im sogenannten vereinfachten Verfahren als Zuwendungsbestätigung verwenden.